

Les 2 Alpes

Szállás 1 - Residences 1650

A legjobb választás

4 fős apartmanok a 2-ik oldaltól: [KATT](#)

5 fős apartmanok a 28-ik oldaltól: [KATT](#)

6 fős apartmanok a 36-ik oldaltól: [KATT](#)

8 fős apartmanok az 54-ik oldaltól: [KATT](#)

Férőhely	Apartmanház neve	Apartman száma	Mérete	Kattints érte ide:
4 fős	Lauvitel	J3	32 m ²	2. oldal
4 fős	Lauvitel	I1	31 m ²	4. oldal
4 fős	Lauvitel	I2	30 m ²	6. oldal
4 fős	Lauvitel	J4	30 m ²	8. oldal
4 fős	Lauvitel	B3	26 m ²	10. oldal
4 fős	Le 3300	57	25 m ²	12. oldal
4 fős	Janremon	337	25 m ²	14. oldal
4 fős	Quirlies	223	27 m ²	16. oldal
4 fős	Quirlies	344	28 m ²	18. oldal
4 fős	Tyrol	68	32 m ²	20. oldal
4 fős	Cote Brune 3	F2	31 m ²	22. oldal
4 fős	Cote Brune 3	H4	34 m ²	24. oldal
4 fős	Cote Brune 4	K7	31 m ²	26. oldal
4-5 fős	Cote Brune 4	L2	32 m ²	28. oldal
4-5 fős	Meijotel	603	31 m ²	30. oldal
5 fős	Meijotel	48	34 m ²	32. oldal
4-5 fős	Cabourg	76	35 m ²	34. oldal
6 fős	Bel Alp	10	39 m ²	36. oldal
6 fős	Bel Alp	14	41 m ²	38. oldal
6 fős	Janremon	06	63 m ²	40. oldal
6 fős	Roche Mantel	207	40 m ²	42. oldal
6 fős	Soreiller	-	69 m ²	44. oldal
6 fős	Olympe	91	50 m ²	46. oldal
6 fős	Cote Brune 3	ebis4	40 m ²	48. oldal
6 fős	Alberges	402C	58 m ²	50. oldal
6 fős	Alberges	402A	40 m ²	52. oldal
8 fős	Alberges	201C	52 m ²	54. oldal
8 fős	Bleuets	52	70 m ²	56. oldal
8 fős	Bleuets	67	60 m ²	58. oldal
8 fős	Goleon	12	71 m ²	60. oldal
7-9 fős	Cabourg	10	55 m ²	62. oldal

Lauvitel J3 - 4 fős

Apartmentház elhelyezkedése:

A pályák közvetlen tövében található ski in ski out apartmanház, 40 méterre van az ultramodern 6 üléses Diable felvonó induló állomásától. Hazafelé házig csúszhattok. Az apartmanház a város régebbi, hangulatos Vénosc „negyedének” bejáratánál található, így kellemes kis sétákat lehet tenni a környéken. Pár perc sétával elérhetők a boltok, pékség, éttermek, bárók. 10 perc sétára pedig az uszoda, korcsolyapálya és éjszakai síelés.

- Sípályák: **0m**
- Bolt: **250m**
- Éttermek, bárók: **200m**



Apartment leírása:

A Lauvitel épület 3. emeletén lévő 4 fős stúdió, 32m²-es (van lift).

Az előtérre nyitott hálósarokban emeletes ágy, a nappaliban kinyitható kanapé található 2 fő részére. A két hálótér között ajtó van. A fürdőszoba most lett teljesen felújítva. A nappaliban TV, étkezőasztal, felszerelt konyhasarok áll rendelkezésetekre, a szemeteket pedig a Pied Moutet látványa kényezteti az erkélyről.

Felszereltség:

Konyhasarok: hűtő, mosogatógép, főzőlapok, mikró
 Fürdőszoba káddal, különálló WC
 Nyugati fekvésű erkély
 TV
 Sítároló

[Képek a következő oldalon ↗](#)



Lauvitel I1 - 4 fős

Apartmentház elhelyezkedése:

A pályák közvetlen tövében található ski in ski out apartmanház, 40 méterre van az ultramodern 6 üléses Diable felvonó induló állomásától. Hazafelé házig csúszhattok. Az apartmanház a város régebbi, hangulatos Vénosc „negyedének” bejáratánál található, így kellemes kis sétákat lehet tenni a környéken. Pár perc sétával elérhetők a boltok, pékség, éttermek, bárak. 10 perc sétára pedig az uszoda, korcsolyapálya és éjszakai síelés.

- Sípályák: **0m**
- Bolt: **250m**
- Éttermek, bárak: **200m**



Apartment leírása:

A Lauvitel épület 1. emeletén lévő nemrég felújított 4 fős stúdió, 31m²-es (van lift). Az függönnyel elválasztott hálósarokban emeletes ágy, a vidám hangulatú nappaliban pedig kinyitható kanapé található 2 fő részére. A nappaliban TV, étkezőasztal, felszerelt konyhasarok van.

Felszereltség:

Konyhasarok: hűtő, mosogatógép, főzőlapok, mikró
Nyugati fekvésű erkély
Fürdőszoba káddal, különálló WC
TV
Sítároló

[Képek a következő oldalon ↗](#)



Lauvitel I2 - 4 fős

Apartmanház elhelyezkedése:

A pályák közvetlen tövében található ski in ski out apartmanház, 40 méterre van az ultramodern 6 üléses Diable felvonó induló állomásától. Hazafelé házig csúszhattok. Az apartmanház a város régebbi, hangulatos Vénosc negyedének bejáratánál található, így kellemes kis sétákat lehet tenni a környéken. Pár perc sétával elérhetők a boltok, pékség, éttermek, bárók. 10 perc sétára pedig az uszoda, korcsolyapálya és éjszakai síelés.

- Sípályák: **0m**
- Bolt: **250m**
- Éttermek, bárók: **200m**



Apartman leírása:

A Lauvitel épület 2. emeletén található otthonos 4 fős stúdió, 30m²-es (van lift).

Egy hálófülke emeletes ágygal, nappali kinyitható kanapéval 2 főre. A nappaliban TV, étkezőasztal, felszerelt konyhasarok van. Az erkélyről panorámás kilátásban gyönyörködhetnek.

Felszereltség:

Konyhasarok: hűtő, mosogatógép, főzőlapok, mikró, kisméretű sütő.

Nyugati fekvésű erkély

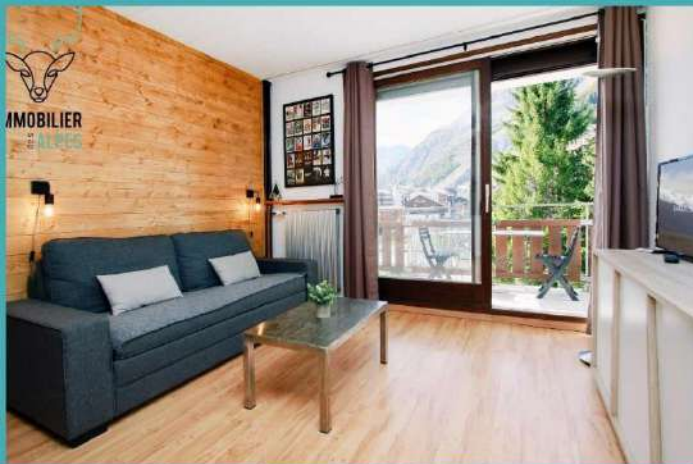
Fürdőszoba káddal, különálló WC

TV

Sítároló



További képek a következő oldalon →



Lauvitel J4 – 4 fős

Apartmentház elhelyezkedése:

A pályák közvetlen tövében található ski in ski out apartmanház, 40 méterre van az ultramodern 6 üléses Diable felvonó induló állomásától. Hazafelé házig csúszhattok. Az apartmanház a város régebbi, hangulatos Vénosc „negyedének” bejáratánál található, így kellemes kis sétákat lehet tenni a környéken. Pár perc sétával elérhetők a boltok, pékség, éttermek, bárak. 10 perc sétára pedig az uszoda, korcsolyapálya és éjszakai síelés.

- Sípályák: **0m**
- Bolt: **250m**
- Éttermek, bárak: **200m**



Apartment leírása:

A Lauvitel épület 4. emeletén lévő nemrég felújított 4 fős stúdió, 30m²-es (van lift). Az előtérben emeletes ágy, a nappaliban pedig kinyitható kanapé található 2 fő részére. A két hálótér között ajtó van. A nappaliban TV, étkezőasztal, felszerelt konyhasarok áll rendelkezésetekre.

Felszereltség:

Konyhasarok: hűtő, mosogatógép, főzőlapok, mikró
Nyugati fekvésű erkély
Fürdőszoba zuhanyal, különálló WC
TV
Sítároló

Képek a következő oldalon ↗



Lauvitel B3 - 4 fős

Apartmentház elhelyezkedése:

A pályák közvetlen tövében található ski in ski out apartmanház, 40 méterre van az ultramodern 6 üléses Diable felvonó induló állomásától. Hazafelé házig csúszhattok. Az apartmanház a város régebbi, hangulatos Vénosc „negyedének” bejáratánál található, így kellemes kis sétákat lehet tenni a környéken. Pár perc sétával elérhetők a boltok, pékség, éttermek, bárók. 10 perc sétára pedig az uszoda, korcsolyapálya és éjszakai síelés.

- Sípályák: **0m**
- Bolt: **250m**
- Éttermek, bárók: **200m**



Apartment leírása:

A Lauvitel épület 3. emeletén lévő 4 fős stúdió, 26m² -es (van lift).

Az előtérben emeletes ágy, a nappaliban pedig kinyitható kanapé található 2 fő részére. A két hálótér között üvegajtó van. A hangulatos, világos nappaliban TV, étkezőasztal, felszerelt konyhasarok áll rendelkezésetekre.

Felszereltség:

Konyhasarok: hűtő, mosogatógép, főzőlapok, mikró, sütő

Déli fekvésű erkély

Fürdőszoba zuhannyal, különálló WC

TV

Sítároló

Képek a következő oldalon ↗

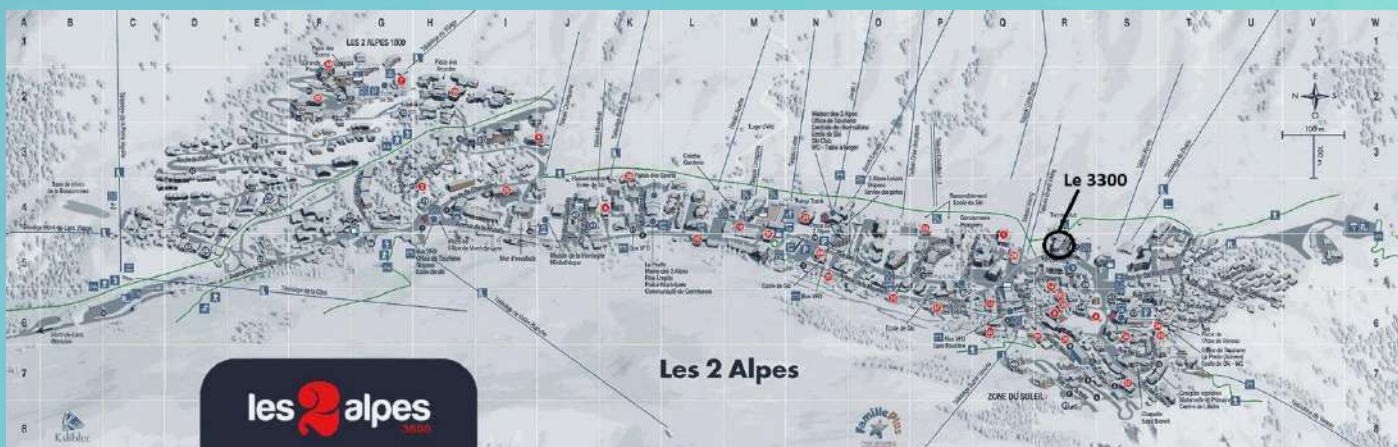


Le 3300 57 – 4 fős

Apartmentház elhelyezkedése:

A pályák közvetlen tövében található apartmanház 40 méterre van az ultramodern 6 üléses Diable felvonó induló állomásától. Hazafelé házig csúszhattok. Ha a híres aprés ski bárnál, az Umbrella-nál fejezitek be a csúszást, mindössze 100 métert kell a pálya alján hazafelé csúsztatok. Pár perc sétával elérhető minden – boltok, pékség, éttermek, bárak, uszoda, korcsolyapálya, éjszakai sielés – így gyakorlatilag ez a tökéletes elhelyezkedés.

- Sípályák: **20m**
- Bolt: **200m**
- Éttermek, bárak: **200m**



Apartment leírása:

A 3300-as épület 1. emeletén található 4 fős stúdió, 25m²-es (van lift).

Az előtérben emeletes ágy, a nappaliban kinyitható kanapé található 2-2 fő részére. A hangulatos, világos nappaliban TV, étkezőasztal, felszerelt konyhasarok van.

Felszereltség:

Konyhasarok: hűtő, elektromos főzőlapok, mikró, mini sütő
Délkeleti fekvésű erkély
Fürdőszoba zuhannyal, WC-vel
TV
Sítároló

Képek a következő oldalon ↗



Janremon 337 - 4 fős

Apartmanház elhelyezkedése:

A legszebb kilátású apartmanház a sípálya tövében, a város hátsó, Vénosc-i városrészében található. Erkélyei déli fekvésűek, csodálatos kilátással a Muzelle ikonikus csúcsaira, így Franciaország legnagyobb nemzeti parkjára. Az ultramodern 6 üléses Diable felvonó induló állomásához a ház mögül tudtok eljutni 1 perc sétával/csúszással. Pár perc sétával elérhetők a boltok, pékség, éttermek, bárók.

- Sípályák: **50m**
- Bolt: **450m**
- Éttermek, bárók: **400m**



Apartman leírása:

A Janmeron épület 3. emeletén lévő 4 fős stúdió, 25m²-es (nincs lift).

Az előtérben emeletes ágy, a nappaliban pedig kinyitható kanapé található 2 fő részére. A két hálótér között ajtó van. A nappaliban TV, étkezőasztal, felszerelt konyhasarok áll rendelkezésetekre. Az erkélyről csodálatos a kilátás.

Felszereltség:

Konyhasarok: hűtő, mosogatógép, főzőlapok, mikró, mini sütő

Nyugati fekvésű erkély

Fürdőszoba káddal és WC-vel

TV

Sítároló



További képek a következő oldalon ↗



Quirlies 223 - 4 fős

Apartmanház elhelyezkedése:

A Vénosc városrész bejáratánál található hatalmas apartmanház az egyik legjobb kilátással a Muzelle csúcsra és a nemzeti parkra. Erkélyei mind déli fekvésűek. A ház mellől indul az ultramodern 6 üléses Diable felvonó. Pár perc sétával elérhetők a boltok, pékség, éttermek, bárók. 10 perc sétára pedig az uszoda, korcsolyapálya és éjszakai síelés.

- Sípályák: **20m**
- Bolt: **300m**
- Éttermek, bárók: **250m**



Apartman leírása:

A Quirlies épület 2. emeletén található 4 fős stúdió, 27m²-es (van lift).

Az előtérben emeletes ágy, a nappaliban pedig kinyitható kanapé található 2 fő részére. A két hálótér között ajtó van. A nappaliban TV, étkezőasztal, felszerelt konyhasarok áll rendelkezésükre. Csodálatos kilátás a Muzelle hegycsúcsra

Felszereltség:

Konyhasarok: hűtő, mosogatógép, elektromos főzőlapok, mikró, sütő

Déli fekvésű erkély

Fürdőszoba káddal, különálló WC

TV

Sítároló

Privát parkoló

[Képek a következő oldalon ↗](#)



Quirlies 344 - 4 fős

Apartmanház elhelyezkedése:

A Vénosc városrész bejáratánál található hatalmas apartmanház az egyik legjobb kilátással a Muzelle csúcsra és a nemzeti parkra. Erkélyei mind déli fekvésűek. A ház mellől indul az ultramodern 6 üléses Diable felvonó. Pár perc sétával elérhetők a boltok, pékség, éttermek, bárók. 10 perc sétára pedig az uszoda, korcsolyapálya és éjszakai síelés.

- Sípályák: **20m**
- Bolt: **300m**
- Éttermek, bárók: **250m**



Apartman leírása:

A Quirlies épületben található 4 fős stúdió, 28m²-es.

Az előtérben emeletes ágy, a nappaliban pedig kinyitható kanapé található 2 fő részére. A két hálótér között ajtó van. A nappaliban TV, étkezőasztal, felszerelt konyhasarok áll rendelkezésükre.

Felszereltség:

Konyhasarok: hűtő, elektromos főzőlapok, mikró, kisméretű sütő.

Déli fekvésű erkély kilátással.

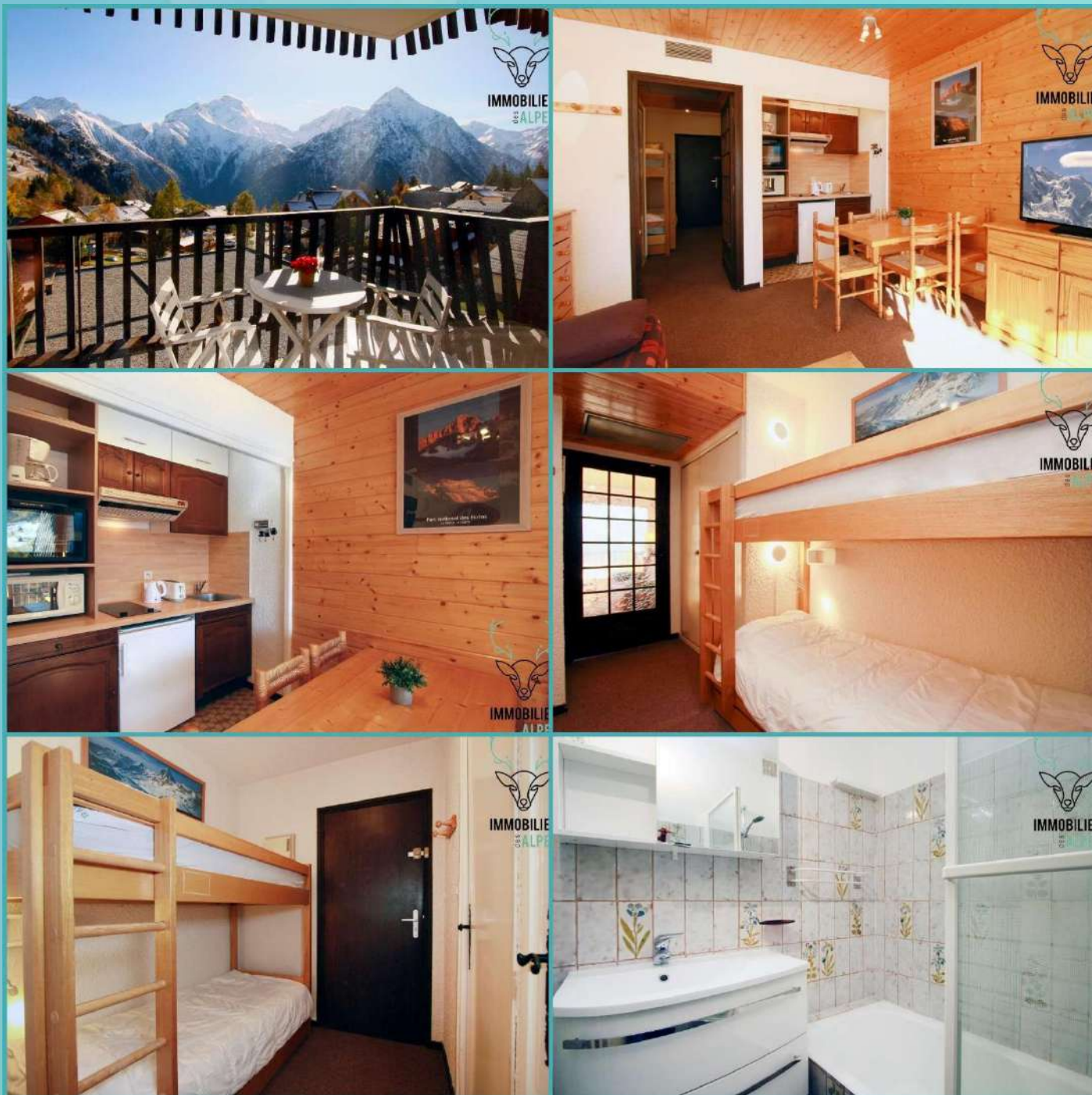
Fürdőszoba káddal, különálló WC.

TV

Sítároló



További képek a következő oldalon [↗](#)



Tyrol 68 – 4 fős

Apartmanház elhelyezkedése:

Az apartmanház Les 2 Alpes közepén helyezkedik el, 180 méterre a Jandri Express kabinos felvonótól. Hazaérkezéskor majdnem házig tudtok csúszni. Pár perc sétával elérhető minden: boltok, éttermek, pékség, bárak, síkölcsonzó. Gyakorlatilag tökéletes elhelyezkedés a városon belül. A legendás Umbrella après-ski bár a közelben van, könnyű lesz hazatalálni néhány pohár génepi után is.

- Sípályák: **180m**
- Bolt: **120m**
- Éttermek, bárak: **120m**



Apartman leírása:

A Tyrol épület 3. emeletén lévő nemrég felújított 4 fős stúdió, 32m²-es (van lift).

A hálófülkében emeletes ágy, a nappaliban pedig kinyitható kanapé található 2 fő részére. A két hálótér között ajtó van. A világos nappaliban TV, étkezőasztal, felszerelt konyhasarok áll rendelkezésetekre.

Felszereltség:

Konyhasarok: hűtő, mosogatógép, főzőlapok, mikró.

Dél nyugati fekvésű erkély.

Fürdőszoba zuhanyzóval, különálló WC.

TV

Sítároló



További képek a következő oldalon →

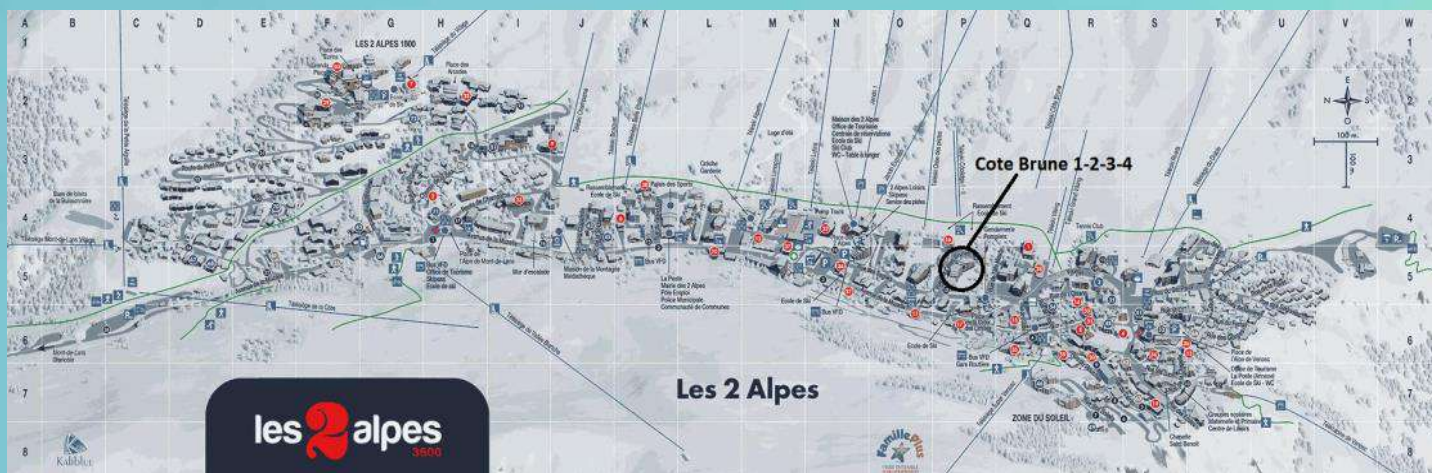


Cote Brune 3 F2 - 4 fős

Apartmanház elhelyezkedése:

A pályák közvetlen tövében található apartmanház félúton helyezkedik el a főtérről induló Jandri Express kabinos felvonó és az ultramodern 6 üléses Diable felvonó induló állomása között. Hazafelé házig csúszhattok! Pár perc sétával elérhető minden – boltok, pékség, éttermek, bárok, uszoda, korcsolyapálya, éjszakai sielés – így gyakorlatilag ez a tökéletes elhelyezkedés. A híres après ski bár – az Umbrella – az épület mellett található.

- Sípályák: **50m**
- Bolt: **250m**
- Éttermek, bárok: **150m**



Apartman leírása:

A Cote Brune 3 épület 2. emeletén található nemrég felújított, tágas 4 fős stúdió, 31m²-es (van lift). Előtérben emeletes ágy, a nappaliban pedig kinyitható kanapé található 2 fő részére. A két hálóter között ajtó van. A nappaliban TV, étkezőasztal, felszerelt konyhasorok található

Felszereltség:

Konyhasorok: hűtő, sütő, mikró, főzőlapok
 Déli fekvésű erkély
 Fürdőszoba zuhannyal, különálló WC
 TV
 Sítároló

[Képek a következő oldalon ↗](#)

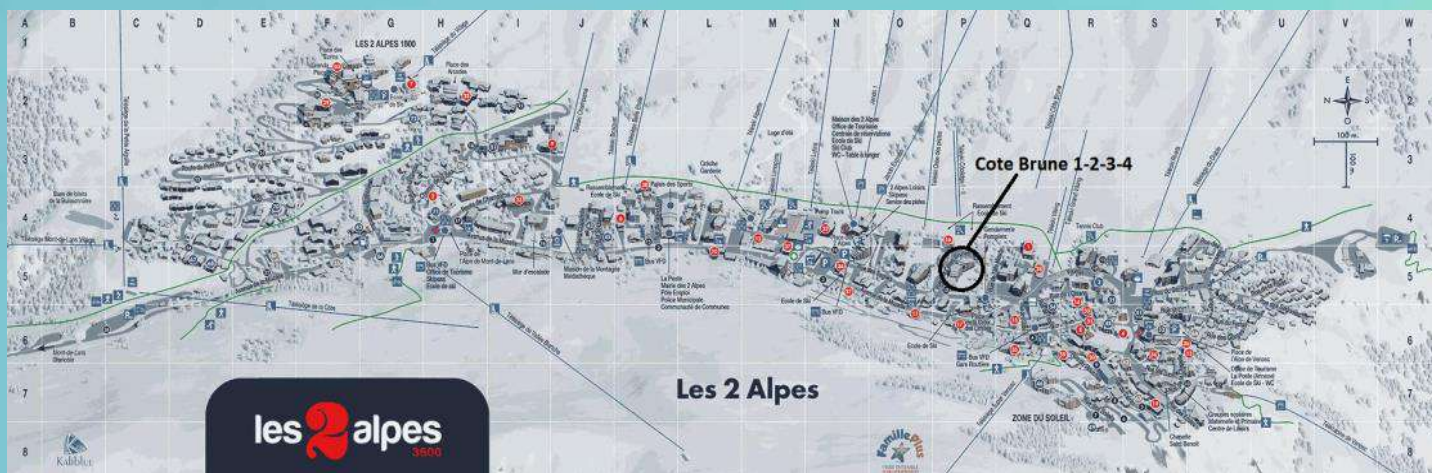


Cote Brune 3 H4 – 4 fős

Apartmentház elhelyezkedése:

A pályák közvetlen tövében található apartmanház félúton helyezkedik el a főtérről induló Jandri Express kabinos felvonó és az ultramodern 6 üléses Diable felvonó induló állomása között. Hazafelé házig csúszhattok! Pár perc sétával elérhető minden – boltok, pékség, éttermek, bárak, uszoda, korcsolyapálya, éjszakai sielés – így gyakorlatilag ez a tökéletes elhelyezkedés. A híres après ski bár – az Umbrella – az épület mellett található.

- Sípályák: **50m**
- Bolt: **200m**
- Éttermek, bárak: **150m**



Apartment leírása:

A Cote Brune 3 épület 4. emeletén található nemrég felújított, tágas, kellemes 4 fős stúdió, 34m² (van lift). Az előtérben emeletes ágy, a nappaliban pedig kinyitható kanapé található 2 fő részére. A két hálótér között ajtó van. A hangulatos, világos nappaliban TV, étkezőasztal, felszerelt konyhasarok van.

Felszereltség:

Konyhasarok: hűtő, mosogatógép, elektromos főzőlapok, mikró.
Déli fekvésű erkély.
Fürdőszoba zuhannyal, különálló WC.
TV
Sítároló
Privát parkoló az épület előtt.

[Képek a következő oldalon ↗](#)

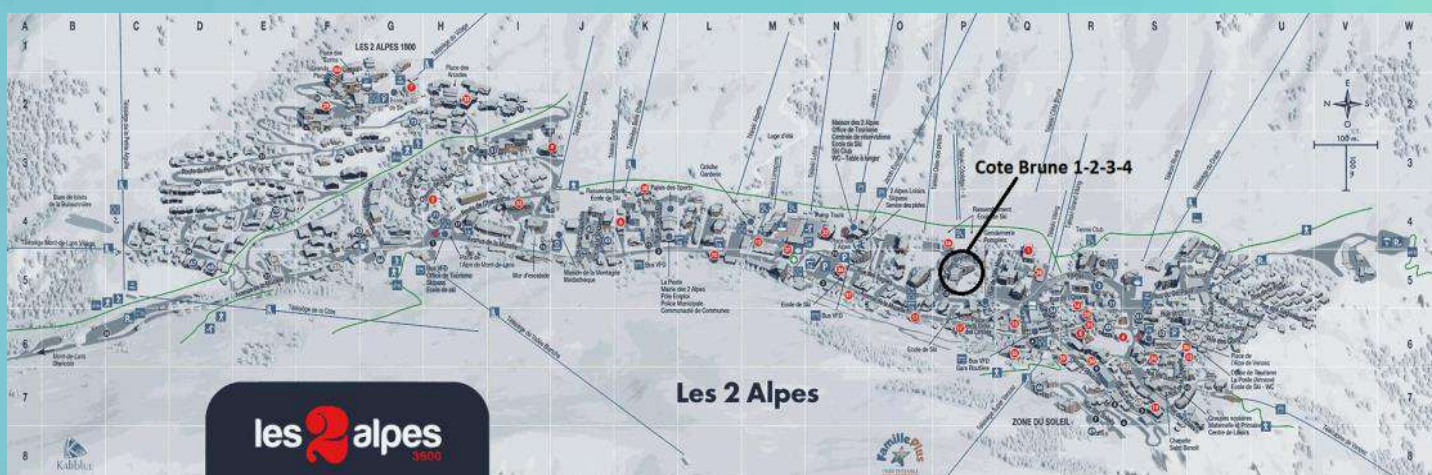


Cote Brune 4 K7 – 4 fős

Apartmentház elhelyezkedése:

A pályák közvetlen tövében található apartmanház félúton helyezkedik el a főtérről induló Jandri Express kabinos felvonó és az ultramodern 6 üléses Diable felvonó induló állomása között. Hazafelé házig csúszhattok! Pár perc sétával elérhető minden – boltok, pékség, éttermek, bárak, uszoda, korcsolyapálya, éjszakai sielés – így gyakorlatilag ez a tökéletes elhelyezkedés. A híres aprés ski bár – az Umbrella – az épület mellett található.

- Sípályák: **50m**
- Bolt: **250m**
- Éttermek, bárak: **150m**



Apartment leírása:

A Cote Brune 4 épület 7.-ik (legfelső) emeletén, csodálatos kilátással és nagy erkéllyel rendelkező 4 fős stúdió, 31m²-es (van lift). Az előtérben emeletes ágy, a nappaliban pedig kinyitható kanapé található 2 fő részére. A két légtér között ajtó van. A hangulatos nappaliban TV, étkezőasztal, függönnyel elválasztott felszerelt konyhasarok van.

Felszereltség:

Konyhasarok: hűtő, mosogatógép, főzőlapok, sütő
 Déli fekvésű erkély
 Fürdőszoba káddal, WC
 TV
 Sítároló
 Privát parkoló

[Képek a következő oldalon ↗](#)



Cote Brune 4 L2 - 4-5 fős

Apartmentház elhelyezkedése:

A pályák közvetlen tövében található apartmanház félúton helyezkedik el a főtérről induló Jandri Express kabinos felvonó és az ultramodern 6 üléses Diable felvonó induló állomása között. Hazafelé házig csúszhattok! Pár perc sétával elérhető minden – boltok, pékség, éttermek, bárak, uszoda, korcsolyapálya, éjszakai sielés – így gyakorlatilag ez a tökéletes elhelyezkedés. A híres après ski bár – az Umbrella – az épület mellett található.

- Sípályák: **50m**
- Bolt: **250m**
- Éttermek, bárak: **150m**



Apartment leírása:

A Cote Brune 4 épület 2. emeletén lévő 4-5 fős apartman, 32m²-es (van lift).

Az előtérben emeletes ágy 3 személynek, a nappaliban pedig kinyitható kanapé található 2 fő részére. A két hálóter között ajtó van. A nappaliban TV-t, étkezőasztalt és felszerelt konyhasarkot találunk, az erkélyről pedig nagyszerű a kilátás.

Felszereltség:

Konyhasarok: hűtő, mosogatógép, főzőlapok, sütő, mikró

Déli fekvésű erkély

Fürdőszoba káddal, különálló WC

TV

Sítároló

Ezt az apartmant 4 főnek ajánljuk. Az ára 5 fő esetén fejenként 15-20€-val alacsonyabb.

[Képek a következő oldalon ↗](#)



Meijotel 603 – 4-5 fős

Apartmanház elhelyezkedése:

Az apartmanház a város kellős közepén található közvetlenül a főtéren. Innen indul a gleccserek felé a Jandri Express nevű kabinos felvonó. Hazafelé házig csúszhattok. Sok vendégünknek kedvenc apartmanháza ez, lévén a legkényelmesebb elhelyezkedést kínálja egész Les 2 Alpes-on. Uszoda, koripálya, éjszakai sielés 50 méterre van. Pár perc sétával elérhetők a boltok, pékség, éttermek, bárók.

- Sípályák: **50m**
- Bolt: **150m**
- Éttermek, bárók: **50m**



Apartman leírása:

A Meijotel épület 6. emeletén lévő nemrég felújított 4-5 fős apartman, 31m²-es (van lift). Az előtérben emeletes ágy 3 fő részére (alul franciaágyas), a nappaliban pedig kinyitható kanapé található 2 fő részére. A két hálótér között ajtó van. A nappaliban TV, étkezőasztal, felszerelt konyhasarok áll rendelkezésetekre.

Felszereltség:

Konyhasarok: hűtő, mosogatógép, főzőlapok, mikró
 Déli fekvésű erkély
 Fürdőszoba káddal, különálló WC
 TV
 Sítároló

Ezt az apartmant 4 főnek ajánljuk. Az ára 5 fő esetén fejenként 15-20€-val alacsonyabb.

[Képek a következő oldalon ↗](#)



Meijotel 48 - 5 fős

Apartmanház elhelyezkedése:

Az apartmanház a város kellős közepén található közvetlenül a főtéren. Innen indul a gleccserek felé a Jandri Express nevű kabinos felvonó. Hazafelé házig csúszhattok. Sok vendégünknek kedvenc apartmanháza ez, lévén a legkényelmesebb elhelyezkedést kínálja egész Les 2 Alpes-on. Uszoda, koripálya, éjszakai sísülés 50 méterre van. Pár perc sétával elérhetők a boltok, pékség, éttermek, bárak.

- Sípályák: **50m**
- Bolt: **150m**
- Éttermek, bárak: **50m**



Apartman leírása:

A Meijotel épület 4. emeletén található nemrég felújított 5 fős stúdió, 34m² -es (van lift).

Emeletes ágy, mely alól kihúzható egy szimpla ágy, így összesen 3 fő alszik ebben a folyosótól függönnyel elválasztott alvósarokban. A nappaliban pedig kinyitható kanapé található 2 fő részére, mely két egyszemélyes ágygá alakítható. A két hálótér között ajtó van. A nappaliban TV, étkezőasztal, felszerelt konyhasarok van.

Felszereltség:

Konyhasarok: hűtő, mosogatógép, főzőlapok, mikró, sütő
 Déli fekvésű erkély
 Fürdőszoba káddal, különálló WC
 TV
 Sítároló

Az apartman ára 5 fő részére, a 4 és 6 fős apartmanok ára között van

[Képek a következő oldalon ↗](#)



Cabourg 76 – 4-5 fős

Apartmentház elhelyezkedése:

A pályák közvetlen tövében található apartmanház majdnem félúton helyezkedik el a főtérről induló Jandri Express kabinos felvonó és az ultramodern 6 üléses Diable felvonó induló állomása között. A ház elől tányéros felvonók indulnak, így gyorsan a nagyobb felvonókhoz juthattok. Hazafelé házig csúszhattok! Pár perc sétával elérhető minden – boltok, pékség, éttermek, bárak, uszoda, korcsolyapálya, éjszakai sielés – így gyakorlatilag ez a tökéletes elhelyezkedés. A híres aprés ski bár – az Umbrella – az épület közelében található.

- Sípályák: **50m**
- Bolt: **200m**
- Éttermek, bárak: **150m**



Apartment leírása:

A Cabourg épület 3. emeletén lévő 4-5 fős stúdió, 35m² -es (van lift).

Az előtérben 3 szintes emeletes ágy, a nappaliban pedig kinyitható kanapé található 2 személy részére. A nappaliban TV, felszerelt konyhasarok van.

Felszereltség:

Konyhasarok: hűtő, mosogatógép, főzőlapok, mikró, sütő

Déli fekvésű erkély

Fürdőszoba káddal, különálló WC

TV

Sítároló

Ezt az apartmant 4 főnek ajánljuk. Az ára 5 fő esetén fejenként 15-20€-val alacsonyabb.

[Képek a következő oldalon ↗](#)

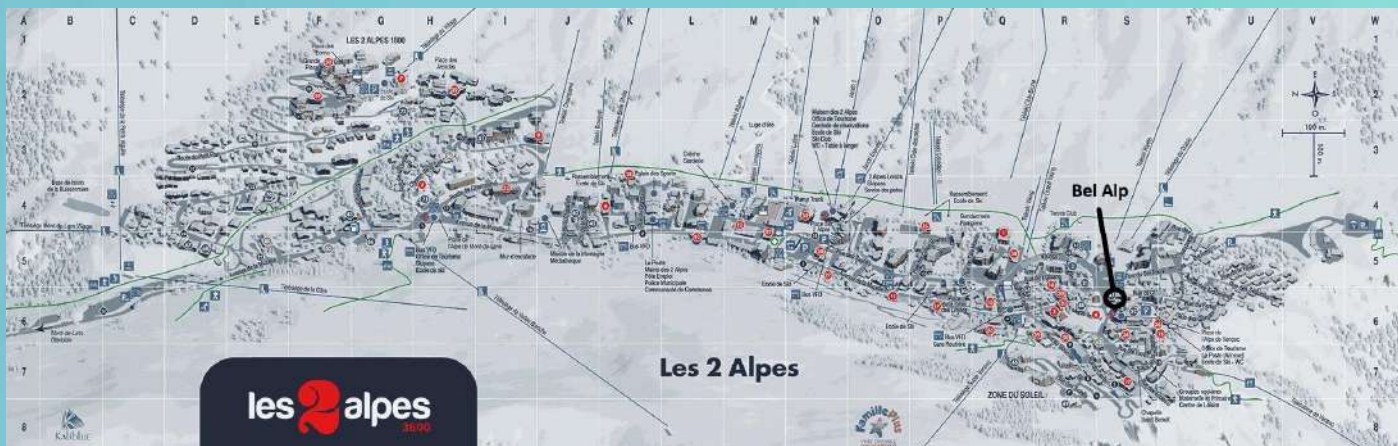


Bel Alp 10 - 6 fős

Apartmentház elhelyezkedése:

Les 2 Alpes egy pezsgő, mégsem zajos negyedében, a Place de Venosc közelében elhelyezkedő hangulatos apartmanház. A közelben boltok, síkölcsonzók, éttermek, bárók (pl. La Grotte du Yeti), bowling, a Diable felvonó pedig mindössze 180 méterre található. Az apartmanház épületében van Les 2 Alpes egyik legjobb péksége, így a reggeli friss bagettért sem kell túl sokat sétálnotok. A legközelebbi szupermarket (Sherpa) 130 méterre található.

- Sípályák: **180m**
- Bolt: **130m**
- Éttermek, bárók: **50m**



Apartment leírása:

A Bel Alp épület 2. emeletén lévő 6 fős apartman, 39m²-es (nincs lift).

Egy hálószoba duplaágyval, egy hálószoba emeletes ágyval. A nappaliban kinyitható kanapé 2 főnek, TV, étkezőasztal. Modernizált, otthonos berendezés és felszerelt konyha.

Felszereltség:

Konyhasarok: hűtő, sütő, mosogatógép, elektromos főzőlapok, mikró.

Fürdőszoba zuhanyzóval, különálló WC.

TV

Sítároló az épület földszintjén.



További képek a következő oldalon ↗

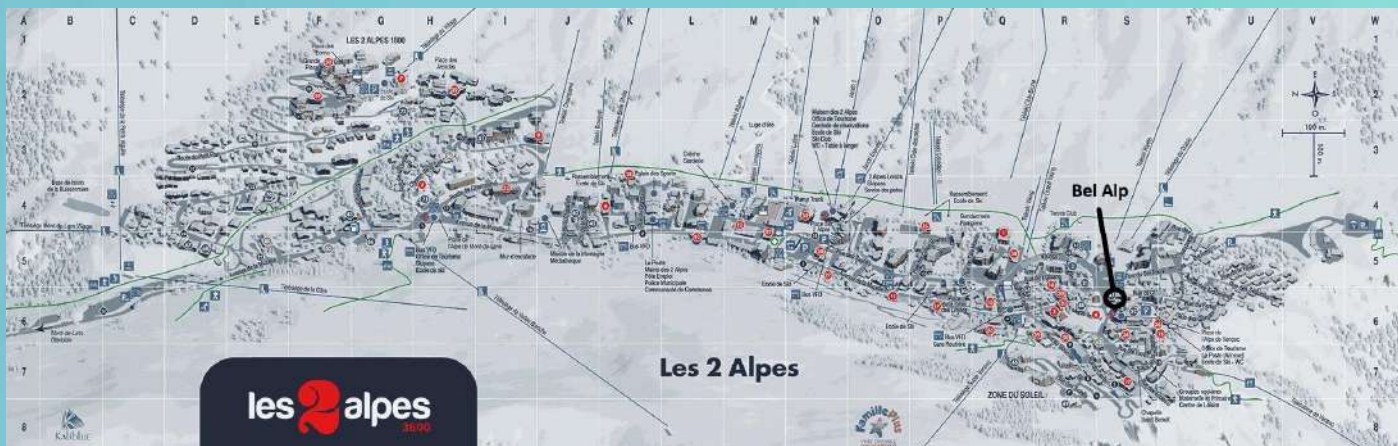


Bel Alp 14 - 6 fős

Apartmentház elhelyezkedése:

Les 2 Alpes egy pezsgő, mégsem zajos negyedében, a Place de Venosc közelében elhelyezkedő hangulatos apartmanház. A közelben boltok, síkölcsonzók, éttermek, bárók (pl. La Grotte du Yeti), bowling, a Diable felvonó pedig mindössze 180 méterre található. Az apartmanház épületében van Les 2 Alpes egyik legjobb péksége, így a reggeli friss bagettért sem kell túl sokat sétálnotok. A legközelebbi szupermarket (Sherpa) 130 méterre található.

- Sípályák: **180m**
- Bolt: **130m**
- Éttermek, bárók: **50m**



Apartment leírása:

A Bel Alp épület 3. emeletén lévő 6 fős apartman, 41m²-es (nincs lift).

Egy hálószoba duplaágygal, egy szoba két külön ágygal. A nappaliban kinyitható kanapé 2 főnek, TV, étkezőasztal. Modernizált, otthonos berendezés és felszerelt konyha.

Felszereltség:

Konyhasarok: hűtő, fagyasztó, sütő, mosogatógép, elektromos főzőlapok, mikró.

Fürdőszoba zuhanyzóval, különálló WC.

TV

Sítároló az épület földszintjén.



További képek a következő oldalon ↗



Janremon 06 – 6 fős

Apartmentház elhelyezkedése:

A legszebb kilátású apartmanház a sípálya tövében, a város hátsó, Vénosc-i városrészében található. Erkélyei déli fekvésűek, csodálatos kilátással a Muzelle ikonikus csúcsaira, így Franciaország legnagyobb nemzeti parkjára. Az ultramodern 6 üléses Diable felvonó induló állomásához a ház mögül tudtok eljutni 1 perc sétával/csúszással. Pár perc sétával elérhetők a boltok, pékség, éttermek, bárók.

- Sípályák: **50m**
- Bolt: **450m**
- Éttermek, bárók: **400m**



Apartment leírása:

A Janremon épület földszintjén található, 6 fős apartman, 63m²-es. A nappaliban kanapéágy 2 személynek, egy hálószoba duplaágygal, és egy hálószoba két szimpla ágygal, fürdőszobával. A nappaliban TV, étkezőasztal, felszerelt konyhasarok található. Fürdőszoba WC-vel.

Felszereltség:

Konyhasarok: hűtő, főzőlapok, mosogatógép, mikró, mini sütő

Déli fekvésű erkély

Fürdőszoba zuhanyzóval, WC-vel

TV

Sítároló

Ágynemű



További képek a következő oldalon ↗



Roche Mantel 207 – 6 fős

Apartmentház elhelyezkedése:

Az apartmanház Les 2 Alpes közepén helyezkedik el, 160 méterre a Jandri Express kabinos felvonótól. Hazaérkezéskor majdnem házig tudtok csúszni. Pár perc sétával elérhető minden: boltok, éttermek, pékség, bárak, síkölszönző. Gyakorlatilag tökéletes elhelyezkedés a városon belül. A legendás Umbrella après-ski bár a közelben van, könnyű lesz hazatalálni néhány pohár génepi után is.

- Sípályák: **160m**
- Bolt: **90m**
- Éttermek, bárak: **90m**

Apartment leírása:

A Roche Mantel épület 2. emeletén lévő nemrég felújított 6 fős apartman, 40m²-es (nincs lift).

Egy hálószoba franciaággal, egy hálófülke emeletes ággal. A világos nappaliban kanapé, TV, étkezőasztal, felszerelt konyhasarok áll rendelkezésetekre.

Felszereltség:

Konyhasarok: hűtő, mosogatógép, főzőlapok, kombinált mikró-grill.

Délnyugati fekvésű erkély.

Fürdőszoba zuhanyzóval, különálló WC.

TV

Sítároló



További képek a következő oldalon →



Soreiller - 6 fős

Apartmanház elhelyezkedése:

Az 1800-as városrész felé vezető út mellett a sípálya mentén fekszik, igazi a ski in ski out apartmanház, közvetlenül mellette már lehet is csatolni. A Belle Étoile 4 üléses felvonójához és 2 tányéros felvonóhoz is oda tudtok csúszni a háztól, vagy a másik irányba rögtön 350 méteres szintkülönbséget csúszhattok lefelé. A legközelebbi élelmiszerbolt 200 méterre található. A város központi része 10 perces séta, érdemes rövidítésképp a pályán átbandukolni.

- Sípályák: **20m**
- Bolt: **550m**
- Éttermek, bárók: **450m**



Apartman leírása:

A Soreiller épület földszintjén lévő tágas 6 fős apartman, 69m²-es.

Két nagy hálószoba duplaágygal és erkéllyel, a folyosón emeletes ágy. A világos nappaliban TV, étkezőasztal, felszerelt konyhasarok áll rendelkezésetekre. Az erkélyről nagyszerű kilátás a pályákra.

Felszereltség:

Konyhasarok: hűtő, mosogatógép, főzőlapok, mini sütő
 Déli fekvésű erkély
 Fürdőszoba káddal, különálló WC; fürdőszoba zuhanyal WC-vel
 TV
 Sítároló

Képek a következő oldalon ↗



Olympe 91 - 6 fős

Apartmentház elhelyezkedése:

A főutca mentén, a város első felében található apartmanház, aljában ajándék boltok, kávézók találhatóak. 150 métert kell baktatni a legközelebbi felvonóhoz és egy kisebb élelmiszerbolthoz is. Pékség van a közelben. A ház mellett áll meg az ingyenes helyi buszjárat, mellyel mindössze 2 megálló töltetek Les2Alpes legnagyobb és legjobb árú élelmiszerüzlete az Marché-U.

- Sípályák: **350m**
- Bolt: **250m**
- Éttermek, bárók: **50m**



Apartment leírása:

Az Olympe épület 3. emeletén lévő tágas, hangulatos 6 fős stúdió, 50m²-es (van lift).

Van egy hálószoba duplaágyval, egy emeletes ágyval. A nappaliban pedig kihúzható kanapé 2 fő részére, TV, étkezőasztal, felszerelt konyhasarok áll rendelkezésükre.

Felszereltség:

Konyhasarok: hűtő, mosogatógép, elektromos főzőlapok, mikró, sütő

Nyugati fekvésű erkély kilátással a Vallée Blanche-re

Fürdőszoba zuhanyval, különálló WC

TV

Sítároló

Privát parkoló



További képek a következő oldalon →



Cote Brune 3 ebis4 - 6 fős

Apartmanház elhelyezkedése:

A pályák közvetlen tövében található apartmanház félúton helyezkedik el a főtérrel induló Jandri Express kabinos felvonó és az ultramodern 6 üléses Diable felvonó induló állomása között. Hazafelé házig csúszhattok! Pár perc sétával elérhető minden – boltok, pékség, éttermek, bárak, uszoda, korcsolyapálya, éjszakai sielés – így gyakorlatilag ez a tökéletes elhelyezkedés. A híres après ski bár – az Umbrella – az épület mellett található.

- Sípályák: **50m**
- Bolt: **250m**
- Éttermek, bárak: **150m**



Apartman leírása:

A Cote Brune 3 épület 4. emeletén található nemrég felújított 6 fős apartman, 40m² -es (van lift). A hálószobában duplaágy, az előtérben pedig emeleteságy található, mely ajtóval van elválasztva a nappalítól, ahol kinyitható kanapé van 2 fő részére. A tágas nappaliban TV, étkezőasztal, felszerelt konyhasarok van. A hálószobának és a nappalinak is délre tekintő erkélye van.

Felszereltség:

- Konyhasarok: hűtő, mosogatógép, főzőlapok, mikró
- Déli fekvésű erkély
- Fürdőszoba káddal, különálló WC
- TV
- Sítároló

Képek a következő oldalon ↗



Alberges 402C – 6 fős

Apartmentház elhelyezkedése:

A pályák tövében található, 130 méterre levő Belle Étoile 4 ülős felvonóval egyből 2400m magasra juthattok, vagy a mellette levő tányéros felvonó tetejéről lendületet véve rögtön 350 méteres szintkülönbséget csúszhattok lefelé. Hazafelé pedig házig csúszhattok. Az apartmanházzal szemben található Les2Alpes legnagyobb és legjobb árú élelmiszerüzlete. Közvetlen közelében számos étterem és bár található, pár perc sétával elérhető az uszoda, korcsolyapálya, éjszakai síelés. A régi városrész elején található mulatók 10 perc sétára vannak.

- Sípályák: **50m**
- Bolt: **100m**
- Éttermek, bárók: **100m**



Apartment leírása:

Az Alberges épület 4. emeletén található 6 fős apartman, 45m²-es (van lift).

Az egyik hálószobában duplaágy, a másikban emeletes ágy található. A nappalira nyitott galérián kihúzható kanapé 1+1 fő részére. A nappaliban kanapé, TV, étkezőasztal, felszerelt konyhasarok van.

Felszereltség:

Konyhasarok: mosogatógép, főzőlapok, mikró, hűtő
Déli fekvésű erkély
Fürdőszoba zuhanyzóval, mosógéppel, különálló WC
TV
Sítároló
Sorompóval őrzött parkoló



További képek a következő oldalon →



Alberges 402A – 6 fős

Apartmentház elhelyezkedése:

A pályák tövében található, 130 méterre levő Belle Étoile 4 ülős felvonóval egyből 2400m magasra juthattok vagy a mellette levő tányéros felvonó tetejéről lendületet véve rögtön 350 méteres szintkülönbséget csúszhattok lefelé. Hazafelé pedig házig csúszhattok. Az apartmanházzal szemben található Les2Alpes legnagyobb és legjobb árú élelmiszerüzlete. Közvetlen közelében számos étterem és bár található, pár perc sétával elérhető az uszoda, korcsolyapálya, éjszakai síelés. A régi városrész elején található mulatók 10 perc sétára vannak.

- Sípályák: **50m**
- Bolt: **100m**
- Éttermek, bárók: **100m**



Apartment leírása:

Az Alberges épület 4. emeletén található 6 fős apartman, 40 m² (van lift).

Hálószoba duplaágygal, zárható hálórész emeletes ágygal, két kihúzható ággyal a galérián. A gyönyörű kilátással rendelkező nappaliban kihúzható kanapé, TV, étkezőasztal, felszerelt konyhasarok található.

Felszereltség:

- Konyhasarok: hűtő, mosogatógép, elektromos főzőlapok, mini sütő, mikró
- Délnyugati fekvésű erkély
- Fürdőszoba káddal, különálló WC
- TV
- Sítároló
- Sorompóval őrzött parkoló

[Képek a következő oldalon ↗](#)



Alberges 201C – 8 fős

Apartmanház elhelyezkedése:

A pályák tövében található, 130 méterre levő Belle Étoile 4 ülős felvonóval egyből 2400m magasra juthattok vagy a mellette levő tányéros felvonó tetejéről lendületet véve rögtön 350 méteres szintkülönbséget csúszhattok lefelé. Hazafelé pedig házig csúszhattok. Az apartmanházzal szemben található Les2Alpes legnagyobb és legjobb árú élmíszervelete. Közvetlen közelében számos étterem és bár található, pár perc sétával elérhető az uszoda, korcsolyapálya, éjszakai síelés. A régi városrész elején található mulatók 10 perc sétára vannak.

- Sípályák: **50m**
- Bolt: **100m**
- Éttermek, bárak: **100m**



Apartman leírása:

Az Alberges épület 2. emeletén található, teljesen felújított 8 fős apartman, 52m²-es (van lift). Egy hálószoba duplaágygal, egy hálószoba emeletes ágygal és mellette megemelve egy egyszemélyes ágy. Egy hálószoba duplaágygal és felette 1 db egy személyes ágygal. A hálószobák ajtóval rendelkeznek. A nappaliban TV, étkezőasztal, felszerelt konyhasarok található.

Felszereltség:

Konyhasarok: hűtő, sütő, főzőlapok, mosogatógép
 Déli fekvésű erkély
 Fürdőszoba zuhanyzóval, különálló WC
 TV
 Sítároló

Képek a következő oldalon ↗

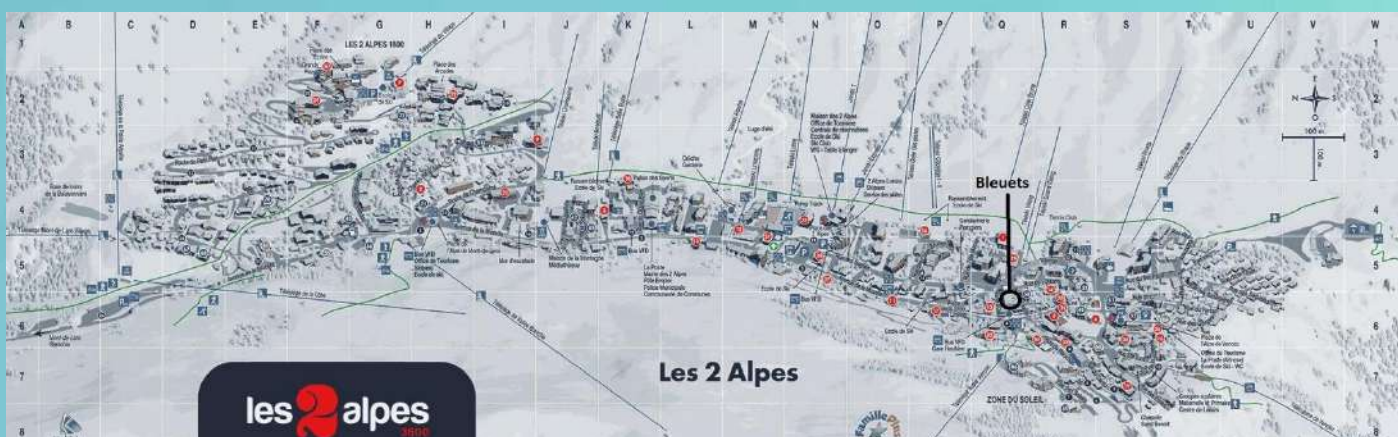


Bleuets 52 – 8 fős

Apartmentház elhelyezkedése:

A régi és az új városrész határán helyezkedik el a pályáktól 150 méterre, a 6 üléses Diable felvonó közelében. A ház aljában élelmiszerüzlet, pékség, ruhabolt, étterem, bár és diszkó is található (éjszakai életet kedvelőknek mindenképp ajánljuk, mivel 100 méteres körzetében található a város diszkói és legjobb bárjai. A híres apré ski bár – az Umbrella – is csupán 300 méterre van tőle. 10 perc sétára pedig az uszoda, korcsolyapálya és éjszakai sípálya.

- Sípályák: **150m**
- Bolt: **0m**
- Éttermek, bárók: **10m**



Apartment leírása:

Az Bleuets épület 1. emeletén található, teljesen felújított 8 fős apartman, 70m²-es (van lift). Egy hálószoba duplaágygal, saját fürdőszobával és egy hálószoba 2 db emeletes ágygal. A hálóterek között ajtók találhatóak. A nappaliban kihúzható sarokkanapé 2 fő részére, TV, étkezőasztal, jól felszerelt konyhasarok található.

Felszereltség:

Konyhasarok: hűtő, mikró, főzőlapok, mosogatógép, mosógép
Déli fekvésű erkély
2db fürdőszoba és WC
TV



További képek a következő oldalon ↗

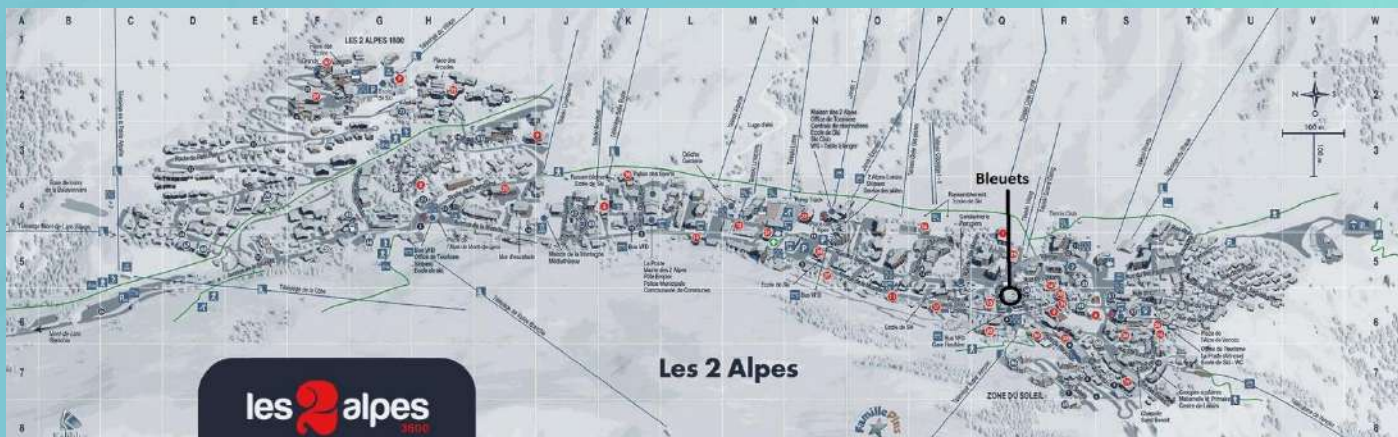


Bleuets 67 – 8 fős

Apartmentház elhelyezkedése:

A régi és az új városrész határán helyezkedik el a pályáktól 150 méterre, a 6 üléses Diable felvonó közelében. A ház aljában élelmiszerüzlet, pékség, ruhabolt, étterem, bár és diszkó is található (éjszakai életet kedvelőknek mindenképp ajánljuk, mivel 100 méteres körzetében található a város diszkói és legjobb bárjai. A híres apré ski bár – az Umbrella – is csupán 300 méterre van tőle. 10 perc sétára pedig az uszoda, korcsolyapálya és éjszakai sípálya.

- Sípályák: **150m**
- Bolt: **0m**
- Éttermek, bárók: **10m**



Apartment leírása:

Az Bleuets épület 4. emeletén található felújított 8 fős apartman, 60m²-es (van lift). Egy hálószoba 1 db emeletes ágygal és egy 2 fős részére kihúzható kanapéval (ablakkal), illetve egy kis hálószoba duplaágygal (ablak nélkül). A hálóterek között ajtók találhatóak. A nappaliban kihúzható sarokkanapé 2 fős részére, TV, étkezőasztal, jól felszerelt konyhasarok található.

Felszereltség:

Konyhasarok: hűtő, sütő, főzőlapok, mosogatógép, mosógép

Déli fekvésű erkély

Fürdőszoba káddal, külön WC

TV

Sítároló



További képek a következő oldalon [↗](#)



Le Goleon 12 – 8 fős

Apartmentház elhelyezkedése:

Les 2 Alpes kertvárosias részében található igazi hegyi stílusú, mégis modern, hangulatos apartmanház. Közvetlenül mellette kanyarog egy rövid kis pálya, aminek a végén egy üléslifttel kapcsolódunk be a pályarendszer vérkeringésében! Kiváló lokáció!

- Sípályák: **100m**
- Bolt: **400m**
- Éttermek, bárak: **600m**



Apartment leírása:

A Goleon épület első emeletén lévő 8 fős apartman, 71m² -es. Az épületben lift működik. Az egyik hálószobában duplaágy, a másikkban két szimpla ágy, a harmadikban emeletes ágy található. A nappaliban pedig két kanapé 2 fő részére, TV. Van étkező és felszerelt konyha.

Felszereltség:

Konyha: hűtő, főzőlapok, sütő, mosogatógép
Nyugati fekvésű erkély
Fürdőszoba, különálló WC
TV
Sítároló
Ágynemű
Mosógép
WIFI
Ingyenes parkolás

[Képek a következő oldalon ↗](#)



Cabourg 10 – 7-9 fős

Apartmentház elhelyezkedése:

A pályák közvetlen tövében található apartmanház majdnem félúton helyezkedik el a főtérről induló Jandri Express kabinos felvonó és az ultramodern 6 üléses Diabla felvonó induló állomása között. A ház elől tányéros felvonók indulnak, így gyorsan a nagyobb felvonókhoz juthattok. Hazafelé házig csúszhattok! Pár perc sétával elérhető minden – boltok, pékség, éttermek, bárak, uszoda, korcsolyapálya, éjszakai síelés – így gyakorlatilag ez a tökéletes elhelyezkedés. A híres après ski bár – az Umbrella – az épület közelében található.

- Sípályák: **50m**
- Bolt: **200m**
- Éttermek, bárak: **150m**



Apartment leírása:

A Cabourg épület 1. emeletén található 7-9 fős apartman 55m²-es (van lift).

Az egyik hálószobában duplaágy, a másikban emeletes ágy és egy szimplaágy található. A folyosóról függönnyel elválasztva nyílik egy hálószoba, melyben egy kinyitható kanapé van 2 fő részére. A nappaliban kinyitható kanapé 2 fő részére, TV, étkezőasztal található. Felszerelt konyha tartozik az apartmanhoz. Az erkélyről nagyszerű kilátás a Muzelle hegycsúcsára.

Felszereltség:

Konyha: mosogatógép, főzőlapok, mikró, sütő, hűtő
 Déli fekvésű erkély
 Fürdőszoba káddal, különálló WC
 TV
 Sítároló

Az apartman ára 7 fő részére, a 6 és 8 fős apartmanok ára között van. Amennyiben az apartmanba 7-nél többen jönnének, az ára fejenként kb. 10-30€/fővel csökken.

[Képek a következő oldalon ↗](#)

